



CATALOGUE PRODUITS

MONÉTIQUE & SERVICES

www.kortex-psi.fr

KORTEX  **PSI**



Bienvenue dans notre Galaxie Monétique

Une solution de paiement au design soigné pour optimiser la fidélité client, moderniser votre business et multiplier vos ventes.



PAX Android Série A



A920PRO

A920 Pro

A920 Pro 4G + WiFi + Bluetooth + GPS / ANDROID 10

Terminal : 16GB Flash + 2GB RAM,
Écran tactile 5.5" IPS WXGA
720x1440, Caméra avant 2MP,
Caméra arrière 5MP, 1 SIM + 1 eSIM
+1 SAM, 1 audio jack, Scanner
infrarouge

Sans base : 1 Power port (USB-C)



A920PROCH

A920 Pro + Base Chargeur

A920 Pro 4G + WiFi + Bluetooth + GPS / ANDROID 10

Terminal : 16GB Flash + 2GB RAM,
Écran tactile 5.5" IPS WXGA
720x1440, Caméra avant 2MP,
Caméra arrière 5MP, 1 SIM + 1 eSIM
+1 SAM, 1 audio jack, Scanner
infrarouge

Base chargeur : 1 Power port (USB-C)



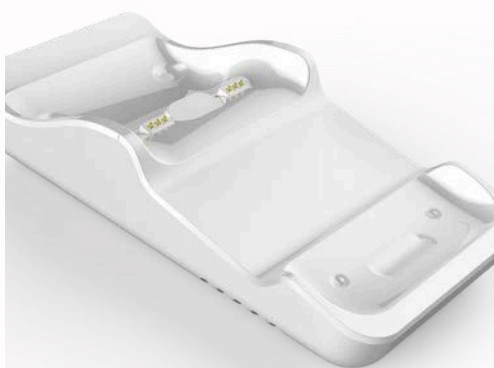
A920PROCO

A920 Pro + Base WIFI/BT

A920 Pro 4G + WiFi + Bluetooth + GPS / ANDROID 10

Terminal : 16GB Flash + 2GB RAM,
Écran tactile 5.5" IPS WXGA
720x1440, Caméra avant 2MP,
Caméra arrière 5MP, 1 SIM + 1 eSIM
+1 SAM, 1 audio jack, Scanner
infrarouge

Base communicante : Bluetooth,
Ethernet, 1 RS232(RJ45), 1
Power port (USB type C), 1 USB-A
(Host)



B920PROCH

Base Chargeur A920 Pro
Port d'alimentation

B920PROCH



B920PROCO

Base Chargeur A920 Pro
Sans-fil & Communications

B920PROCO





A920PROICO



B920PROICOCH



A920 Pro Iconic

Android 14

Processeur octa cœur Cortex A75 + six cœurs Cortex A55

16GB Flash + 2GB RAM

Écran tactile capacitif de 6,56" , IPS HD+ 720 x 1612 - Affichage client 2", IPS WXGA 720x1440

4G + Wi-Fi + Bluetooth

eSIM (NFC)

Sans contact + Carte à puce et code PIN + Carte magnétique

Camera avant 2MP, Caméra arrière 5MP, eSIM +1 Micro SIM + 2 SAM, 1

audio jack,

Scanner infrarouge 2 Mp

Batterie longue durée

Imprimante rapide

PCI PTS 7.x

Sans base : 1 Power port (USB-C)

Bases A920 Pro Iconic

B920PROICOCH : Base de chargement | 1 port d'alimentation (Type-C)

B920PROICOCO : Chargement + Sans fil | Wi-Fi 5 GHz +Bluetooth 5.0 | 1 port RS232 (RJ45) | 1 port Ethernet (RJ45) | 1 port d'alimentation (Type-C) | 1 port Type-C (appareil) | 1 port USB-A (hôte)



A99

A99

A99 4G + WiFi + Bluetooth + GPS / ANDROID 12.0

Terminal avec imprimante : 16GB Flash + 2GB RAM, Écran tactile 5,5" TFT WXGA 720x1440, Écran afficheur client, Camera arrière 1D 2D 0,3MP, 1 SAM, 1 SIM, 1 USB type C / eSIM

Sans base : 1 Power port (USB type C)



A99CL

A99CL

A99 **clavier** 4G + WiFi + Bluetooth + GPS / ANDROID 12.0

Terminal avec imprimante : 16GB Flash + 2GB RAM, Écran tactile 4" TFT WXGA 720x1440, Écran afficheur client, Caméra arrière 1D 2D 0,3MP, 1 SAM 1SIM, 1 USB type C / eSIM

Sans Base





A920MAX

A920 MAX

A920 Max 4G + WiFi + Bluetooth + GPS / ANDROID 14

Terminal : 32GB Flash + 2GB RAM,
Écran tactile capacitif de 6" IPS HD
Imprimante rapide, Caméra arrière
5MP AF avec lumière Flash
Batterie 2500 mAh/6,4 V plus
longue durée, 1 SIM + Esim /
Haptique

Sans base : 1 Power port (USB-C)



A33

A33 PinPad

A33 USB/RS/Ethernet / WIFI 2,4-5 Ghz / ANDROID 12

Terminal : 8GB Flash + 1GB RAM,
Écran tactile 4" 480x800
pixels, Kensington, Port
Multifonction Ethernet/RS232/USB,
Caméra 0,3MP, 2 SAM/ 1 SIM Couleur
Pin Pad Blanc

Câble multifonction et alimentation
inclus



A35 PinPad

A35 USB/RS/Ethernet / WIFI /
ANDROID 10

Terminal : 8GB Flash + 1GB RAM,
Écran tactile 4" 480x800
pixels, Kensington, Port
Multifonction Ethernet/RS232/USB,
Camera 0,3MP, 2 SAM/ 1 SIM Vitre
Gorilla

Cable multifonction et alimentation
inclus



A35





A50S

A50S

A50S 4G + WiFi + Bluetooth + GPS /
ANDROID 10

Terminal : 8GB Flash + 1GB RAM,
Écran tactile 4" IPS WVGA 480
x 800 Pixels, Caméra arrière 0,3MP, 1
SIM

Sans base : 1 Power port USB type C

/!\ pas de lecteur piste, Sans
Contact à l'avant



A77

A77

A77 OCTACORE
4G + WiFi + Bluetooth + GPS /
ANDROID 14

Terminal : 16GB Flash + 2GB RAM,
Écran tactile 5.5" IPS WXGA
720x1440, Camera avant 2MP,
Caméra arrière 5MP, 1 SIM + 1
SAM, Esim, 1 audio jack, Haptique,
Scanner infrarouge

Sans base : 1 Power port (USB-C)





A8500LAN

A8500 LAN

A8500 Ethernet + WIFI + BT /
ANDROID 10

Terminal : 8GB Flash + 1GB RAM,
Ecran tactile 5" IPS WXGA 720x 1280
2 SAM, 1 microSD, 1 RS232, 1 Ethernet,
1 USB-A, 1 USB-C

Haptique

Caméra 0,3MP incluse



A85004G

A8500 4G/WIFI/BT

A8500 Ethernet 4G + WIFI + BT /
ANDROID 10

Terminal : 8GB Flash + 1GB RAM,
Écran tactile 5" IPS WXGA 720 x 1280,
2 SAM, 1 microSD, 1 RS232, 1 Ethernet,
1 USB-A, 1 USB-C

Haptique

Caméra 0,3MP incluse



A8900



A8900

A8900 4G + WiFi + Bluetooth + GPS / ANDROID 12.0
Terminal avec imprimante : 8GB Flash + 1GB RAM, **Écran tactile 4"** WVGA 480 x 800 Pixels **et clavier ou 5" TFT WXGA 720 x 1440 suivant modèle**, Caméra arrière 1D 2D 2MP, 1 SAM, 1 SIM, 1 eSIM, 1 USB type C / eSIM / Haptique



A8900BQ

A8900 + SOCLE

Socle de bureau non détachable du A8900
1 port série (RJ45) RS232
1 port USB Type-C (charge uniquement)
1 port USB Type-A (hôte)
1 port Ethernet (RJ45, 10/100 Mbps) LAN





A6650

A6650

A6650 PRO 4G + WiFi + Bluetooth + GPS / ANDROID 12

Android SmartPOS PDA IP67 – Durci
Terminal : 64GB Flash + 4GB RAM,
Écran tactile 6.5" IPS LCD
2480x1080 Pixels, Camera avant
5MP, Caméra arrière Dual
13MP + 2MP, Zebra 2D barcode
scanner SE4100, 1SIM + Esim,
1SAM, GMS certifié, finger ID, Android
NFC.



A6630

A6630

A6630 4G + WiFi + Bluetooth + GPS / ANDROID 12

Android SmartPOS PDA IP67 – Durci
Terminal : 64GB Flash + 4GB RAM,
Écran tactile 6.5" IPS LCD
1600 x 720 Pixels, Caméra avant 2
MP + caméra arrière 5 MP et lampe
torche
scanner 2Mp, 1SIM + 1 SAM, eSIM,
GMS certifié, Android NFC.





Q25

Q25

Q25 USB/RS/Ethernet

COULEUR BLANC ou COULEUR NOIR

Version PAX FRv6 ou NEPTING

Terminal : 256MB FLASH 256MB DDR

RAM, Écran couleur 2,8"

320x240 pixels, 3 SAMs, haut parleur

& audio jack, Kingston

lock, 1 * USB Type C

Câble USB auto alimenté 1,5m

inclus





B50 1P

Base Chargeur A50S
Port d'alimentation

B501P



B50 5P

Base Chargeur A50S
Chargement multiple (1 à 5)
Port d'alimentation

B505P





B77 1P

Base Chargeur A77
Port d'alimentation

B771P



B77 5P

Base Chargeur A50S
Chargement multiple (1 à 5)
Port d'alimentation

B775P





D177

D 177

D177 Bluetooth4.2

OS Monitor (Linux)

Sans contact + Puce & PIN + bande magnétique en option

Écran 1,7" avec signature électronique en option

Batterie : 750 mAh / 3,7 V

Clavier physique

Certification PCI 5.x



D195

D195

D195 Wi-Fi® 2.4GHz/5GHz

OS Nuxiums

Sans contact + Puce & PIN + bande magnétique

Écran 2,4"

Caméra avant 0.3 MP

B1900mAh, 3.7V

Clavier physique

Certification PCI 6 SRED

MiniPOS





M9200

M 9200

M9200 4G + WiFi + Bluetooth + GPS
/ ANDROID 12

Terminal sans imprimante : 16GB
Flash + 2GB RAM, Écran
tactile 5,5" IPS 720x1440CL, Camera
arrière 5MP et scanner s 1D
2D, 2SIM, Android NFC, certifié GSM,
batterie Li-ion Polymer
3.8V 2000mAh

Mpos





Les solutions PAX automates

Conçues pour optimiser vos ventes en self service : vending, billetterie, transports, parking etc..

La Serie IM d'automates est conçue pour gérer et optimiser vos ventes en self service et sont parfaitement adaptés aux conditions les plus rudes.



IM30LAN

IM30 LAN

IM30 / ANDROID 10 / LAN

Terminal : 8GB Flash + 1GB RAM,
Écran tactile 5" TFT WXGA

720x1280 pixels

1 x USB Host, 1 x USB Device, 1 x LAN ,
2 x RS232, 1 x MDB, 1 x

Exe, 1 x HDMI, 1 x Digital I/O,

Camera 2MP 1D 2D, 2 x SAM

IP65 & IK08

Livré sans câble et alimentation

IM30 4G/WIFI/BT

IM30 / ANDROID 10 / 4G + LAN +
WIFI + BLUETOOTH

Terminal : 8GB Flash + 1GB RAM,
Écran tactile 5" TFT WXGA

720x1280 pixels

1 x USB Host, 1 x USB Device, 1 x LAN ,
2 x RS232, 1 x MDB, 1 x

Exe, 1 x HDMI, 1 x Digital I/O,

Camera 2MP 1D 2D, 2 x SAM

IP65 & IK08

Livré avec antenne 4G standard

Livré sans câble et alimentation



IM304G

IM25 WIFI/BT/LAN

IM25 / ANDROID 10 / LAN + WIFI +
BLUETOOTH

Terminal : 8GB Flash + 2GB RAM,
Écran tactile 3,5" 320x480

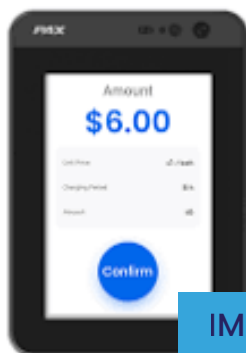
pixels

1 x USB Host, 1 x USB Device, 1 x LAN ,
1 x RS232, 1 x MDB, 1 x

Digital I/O, Camera 2MP 1D 2D, 2 x
SAM

IP65 & IK09

Livré sans câble et alimentation



IM25LAN



IM254G

IM25 4G/WIFI/BT/LAN

IM25 / ANDROID 10 / 4G + LAN + WIFI + BLUETOOTH

Terminal : 8GB Flash + 2GB RAM,
Écran tactile 3,5" 320x480
pixels

1 x USB Host, 1 x USB Device, 1 x LAN , 1
x RS232, 1 x MDB, 1 x

Digital I/O, Camera 2MP 1D 2D, 2 x
SAM

IP65&IK09

Livré avec antenne 4G standard

Livré sans câble et alimentation





PAX Android Série A

Désignation	Référence KORTEx	Désignation	Référence KORTEx
A99 seul, A99CL seul	A99, A99CL	A920 Pro seul	A920PRO
A99 + Base chargeur	A99CH	A920 Pro + Base chargeur	A920PROCH
A99 + Base WIFI/BT	A99CO	A920 Pro + Base WIFI/BT	A920PROCO
Base chargeur A99 seule	B99CH	Base chargeur A920 Pro seule	B920PROCH
Base WIFI/BT A99 seule	B99CO	Base WIFI/BT A920Pro seule	B920PROCO
A8900 seul 4", A8900 seul 5"	A8900CL, A8900	A920 Pro Iconic seul	A920PROICO
A8900 4" + Socle*	A8900CLBQ	A920 Pro Iconic + Base chargeur	A920PROICOCH
A8900 5" + Socle*	A8900BQ	A920 Iconic + Base WIFI/BT	A920PROICOCO
A8900 5" + Base WIFI/BT	A8900CO	Base chargeur A920Pro Iconic seule	B920PROICOCH
A8900 4" + Base WIFI/BT	A8900CLCO	Base WIFI/BT A920Pro Iconic seule	B920PROICOCO
Base WIFI/BT A8900 seule	B8900CO	A920 MAX seul	A920MAX
Socle A8900 seul*	B8900BQ	A8500 WIFI/BT/LAN	A8500LAN

*compatible Q25

PAX Série D & Q

Désignation	Référence KORTEx	Désignation	Référence KORTEx
D177	D177	A6650, A6630	A6650, A6630
D195	D195	A35, A33, A50S, A77	A35, A33, A50S, A77
Q25	Q25	B50 1P, B50 5P	B501P, B505P
		B77 1P, B77 5P	B771P, B775P



Résumé des produits





Modules

PAX Android Série IM

Désignation	Référence KORTEX
IM30 LAN	IM30LAN
IM30 4G/WIFI/BT	IM304G
IM25 WIFI/BT/LAN	IM25LAN
IM25 4G/WIFI/BT/LAN	IM254G

Mpos

PAX Android Série M

Désignation	Référence KORTEX
M9200	M9200



Résumé des produits

Une gamme de caisses révolutionnaires

Une intégration parfaite entre les apps de la caisse et du terminal de paiement, simplifiant les transferts de données et réduisant les erreurs manuelles et les temps de contrôle.



PAX Série E



E700 4G

E700

E700 Compact ECR 4G + Ethernet + WiFi + Bluetooth / ANDROID 7.1

Caisse : 16GB Flash + 2GB RAM, Lecteur Micro SD jusqu'à 128GB, Écran 12.5" IPS 1920x1080 HDE, 2 cameras

Ports périphérique : 1 RS232, 4 USB (type A), 1 USB (type C), 1 Cash Drawer, 1 Ethernet, 1 audio jack

Terminal de paiement Q20 : 128MB Flash 256MB RAM, Écran tactile 4.3" TFT LCD 480x272, 1 micro USB



E800

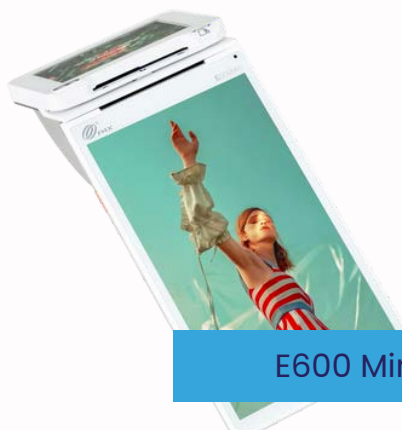
E800

E800 Supérieur ECR Ethernet + WiFi + Bluetooth / ANDROID 8.1

Caisse : 16GB Flash + 2GB RAM, Écran 15.6" IPS 1920x1080HD, Camera, Scanner ID 2D

Ports périphérique : 1 RS232, 1 Micro USB OTG, 2 USB Host, 1 Cash Drawer, 1 HDMI, 2 Ethernet, 1 audio jack

Terminal de paiement Q20 : 128MB Flash 256MB RAM, Écran tactile 4.3" TFT LCD 480x272, 1 micro USB



E600 Mini

E600 Mini

E600Mini ECR 4G + WiFi + Bluetooth / ANDROID 10.0

Caisse : 16GB Flash + 2GB RAM, Écran 7" IPS 600 x 1024

WSVGA, Camera 0,3MP sur le Q10A

Ports périphérique : 1 Micro USB OTG, 1 audio jack

Terminal de paiement Q10A : Android 10.0, 1GB Flash + 8GB RAM, Cortex A53, Écran tactile 3.5" 480 x 320, caméra 0,3MP



PAX SK

Désignation	Référence KORTEX
SK300 4G	SK300

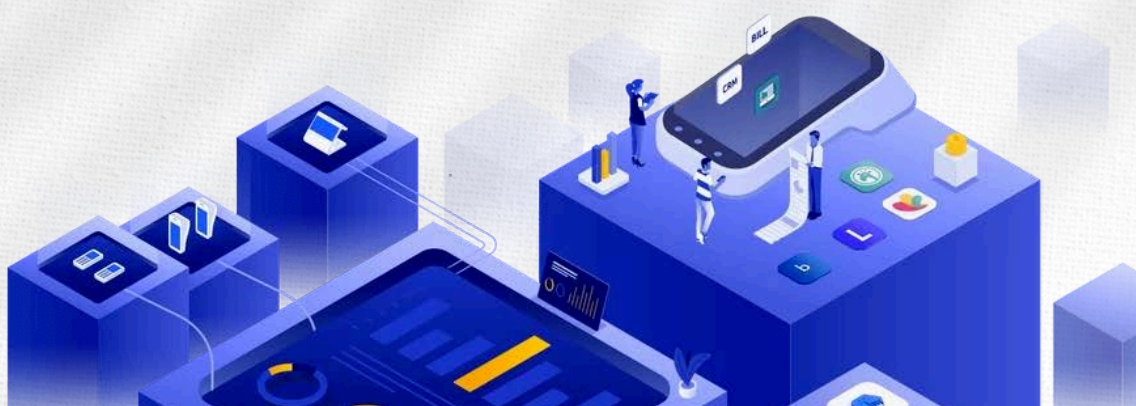


PAX Série E

Désignation	Référence KORTEX
E700 Compact ECR	E700
E700 Compact ECR 4G	E700 4G
E800 Supérieur ECR	E800
E600Mini ECR 4G	E600 Mini
E700Mini ECR 4G	E700 Mini



Résumé des produits



Services

MAXSTORE

Les terminaux deviennent des outils de vente intelligents.

Des centaines d'applications à valeur ajoutée disponibles pour votre terminal de paiement.



Donnez de la puissance à votre business.

Allumez votre terminal et transformez-le en un puissant outil pour optimiser et multiplier vos ventes en magasin, améliorer l'expérience client et fidéliser-les.

Management des terminaux optimisé.

MAXSTORE fournit des fonctionnalités d'administration de parcs, des données en temps réel, des analyses statistiques, ainsi que des centaines d'apps pour affiner votre stratégie grâce à une meilleure connaissance de votre business.





Sécurisation & transmission des paiements

Cœur de métier de Lyra, la sécurisation et l'acheminement des flux provenant des terminaux de paiement sont gérés et optimisés par nos services pour tous types de connexions (IP, 4G, 5G).



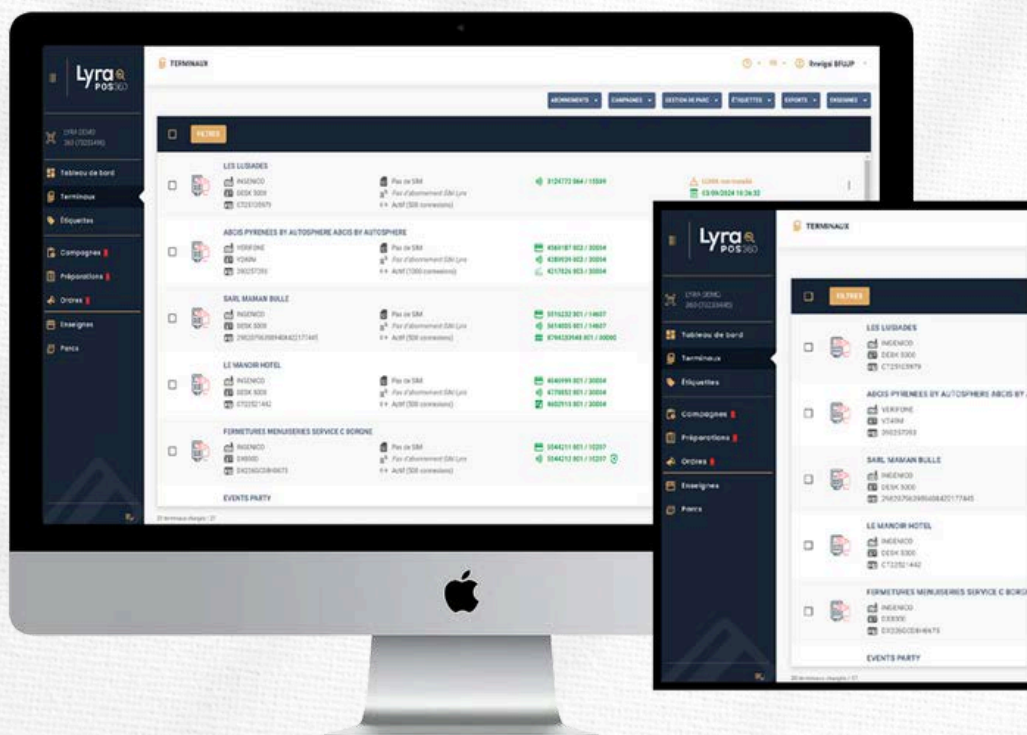
Notre service monétique vous assure une sécurité et une fiabilité maximale pour toutes les données sensibles au quotidien. Fort de notre expertise et de la confiance de nos partenaires monétiques, Lyra connecte plus de 4 000 000 de terminaux de paiement dans le monde.



Portail web POS 360 Lyra.

Le portail web POS 360 est conçu pour vous faire gagner du temps en optimisant votre gestion quotidienne de votre parc de TPE/abonnements monétiques.

- Supervision en temps réel de l'activité de vos terminaux de paiement avec moteur de recherche avancé.
- Réalisation de nombreuses actions via différentes applications monétiques.
- Informations en temps réel (incident, mise à jour...).
- Gestion à distance de votre parc de TPE.



Solutions monétiques hautement sécurisées.



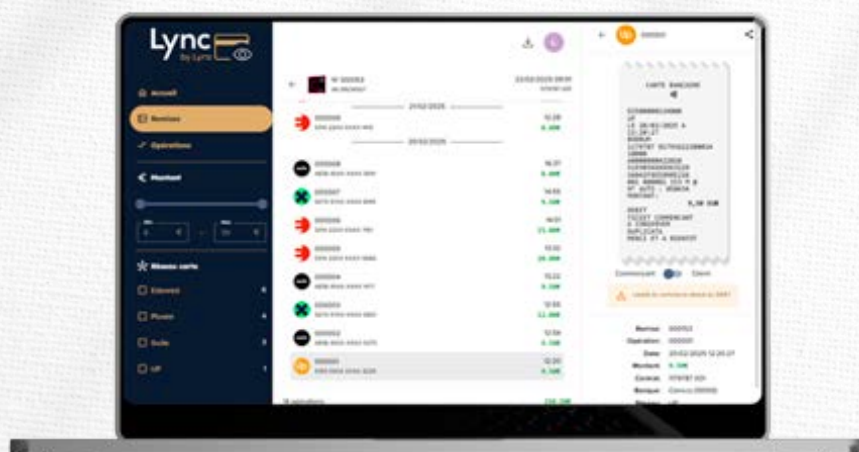
Lync by Lyra, réinventez le suivi des paiements.

Bénéficiez d'un outil performant de visualisation de vos paiements.



- Suivi simplifié : Accès rapide aux informations essentielles via à une interface claire et intuitive.
- Une vision complète et consolidée avec les dashboards.
- Dématérialisation des tickets : Les tickets sont enregistrés en toute sécurité et peuvent être consultés à tout moment, dans le respect des normes du secteur (numéro de carte masqué sur les tickets commerçant).
- Expérience utilisateur optimisée : Consolidation des informations sur l'ensemble des TPE et des opérations cartes télécollectées.
- Compatible mobile et tablette.

Les tickets des opérations télécollectées sont dématérialisés.



Solutions monétiques hautement sécurisées.



**PAXEZ-VOUS
AVEC KORTEX**

**VOS PAIEMENTS DE
DEMAIN COMMENCENT ICI**

Contactez-nous au **01 84 16 06 55**

Service technique : technique@kortex-psi.fr

Service commercial : contact@kortex-psi.fr



www.kortex-psi.fr

KORTEX PSI – 8, RUE AUBER 75009 PARIS – 01 84 16 06 55